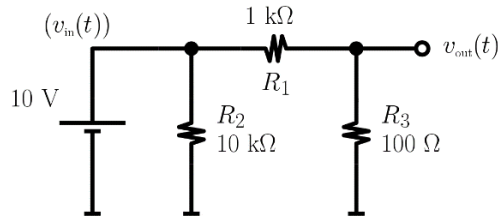


Nomes: _____

1) Medidas em modo DC: correntes I_{R2} e I_{R3} , voltagem V_{OUT} e ganho (V_{OUT}/V_{IN}) em dB:



$I_{R2} =$ _____

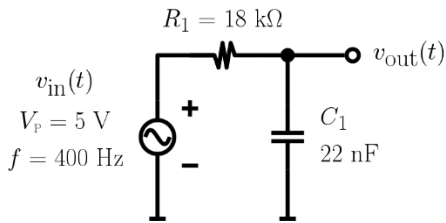
$I_{R3} =$ _____

$V_{OUT} =$ _____

Ganho = $(V_{OUT}/V_{IN})_{dB} =$ _____ (observação: em decibéis)

Usando uma fonte senoidal com frequência 1 kHz e amplitude 5 volts de pico, meça o ganho novamente: _____

2) Filtros RC passa-baixas (a) e passa-altas (b). Complete as lacunas das tabelas e desenhe os gráficos experimentais.



(a) Ganho (dB) Fase (graus)

f (Hz) Prev. Exp. Prev. Exp.

50 -0,07 _____ -7,1 _____

100 -0,26 _____ -14,0 _____

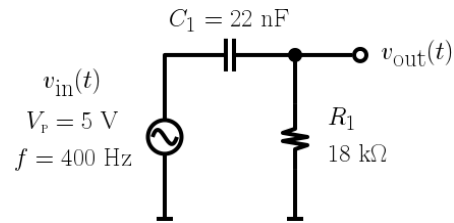
200 -0,96 _____ -26,5 _____

400 -3,01 _____ -44,9 _____

800 -6,95 _____ -63,3 _____

1600 -12,3 _____ -75,9 _____

3200 -18,1 _____ -82,8 _____



(b) Ganho (dB) Fase (graus)

f (Hz) Prev. Exp. Prev. Exp.

50 -18,1 _____ 82,9 _____

100 -12,3 _____ 76,0 _____

200 -7,01 _____ 63,5 _____

400 -3,01 _____ 45,1 _____

800 -0,98 _____ 26,7 _____

1600 -0,27 _____ 14,1 _____

3200 -0,07 _____ 7,1 _____

